



BeWAN 700 ADSL2+

Módem-router ADSL



¡Comparta fácilmente su acceso a Internet de muy alta velocidad!

Módem integrado
ADSL, ADSL2/2+,
RE-ADSL



Conmutador
4 puertos Ethernet



Cortafuegos
preconfigurado



Universal
Plug and Play



BeWAN 700 ADSL2+ es un módem-router que combina altas prestaciones con simplicidad de uso. Se conecta a su línea ADSL o ADSL2+ y le permite compartir en total seguridad su acceso a Internet de alta velocidad. Integra un conmutador Ethernet 4 puertos para conectar sus equipos (PC, Mac, consola de juegos...) y un cortafuegos para proteger su red de los ataques. BeWAN 700 ADSL2+ es idóneo para permitir a varias personas navegar por Internet, descargar archivos, jugar en red o disfrutar de aplicaciones multimedia (UPnP) en casa o bien en la oficina.

Se instala muy fácil y rápidamente

El módem-router BeWAN 700 ADSL2+ se instala muy fácilmente. Basta con conectarlo a la línea telefónica (microfiltro ADSL incluido) y de conectarle sus ordenadores y otros equipos de red. Se configura entonces muy rápida y fácilmente desde un PC o un Macintosh, gracias a una interfaz web amigable en español. Si fuese necesario la guía de instalación muy bien documentada le ayuda paso a paso.



BeWAN
systems

<http://www.bewan.com>

Módem integrado de muy alta velocidad

Con el módem-router BeWAN 700 ADSL2+ no se necesita más un módem externo ya que está integrado. El módem integrado ofrece muy altas prestaciones y funciona con cualquier línea ADSL, ADSL2/2+ o RE-ADSL. Se adapta automáticamente a la velocidad de su suscripción a Internet y al mismo tiempo su línea telefónica permanece libre para recibir llamadas.

Crée una red local de alto rendimiento

El módem-router BeWAN 700 ADSL2+ integra un conmutador inteligente con 4 puertos Ethernet 10/100 para conectar sus ordenadores y otros dispositivos con interfaz Ethernet. Reconoce automáticamente el tipo de cable utilizado lo que simplifica la creación de su red local. ¡Nunca ha sido tan simple compartir su conexión a Internet!

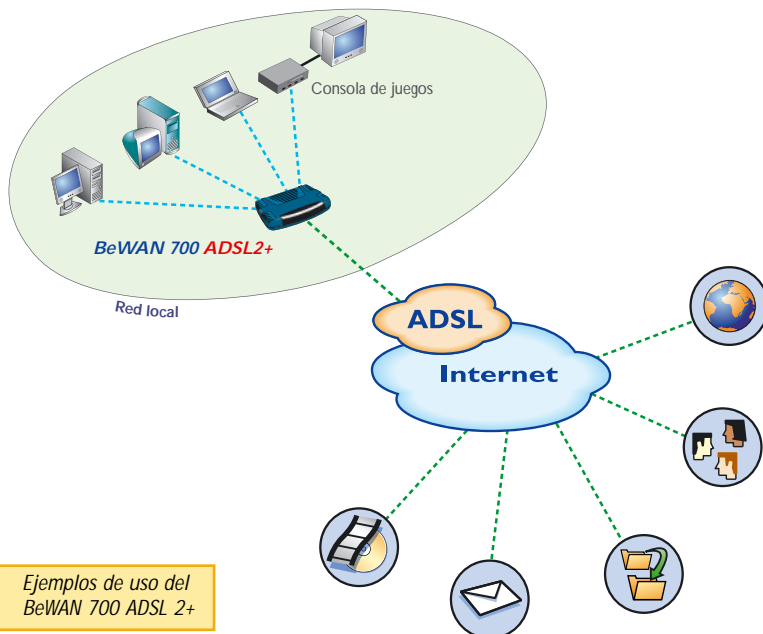
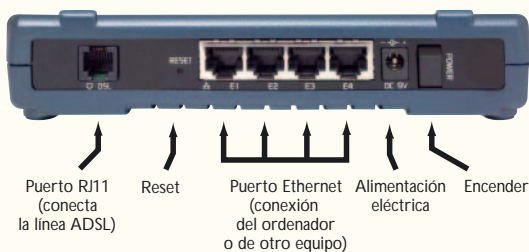
Internet en total seguridad

Con el cortafuegos SPI/DoS integrado Ud está protegido de las intrusiones y de los ataques procedentes de Internet. BeWAN 700 ADSL2+ ofrece también la funcionalidad VPN passthrough para establecer una red privada virtual (RPV o VPN).

¡ Simplifíquese la vida con el UPnP !

Con el objetivo de simplificar el uso de las aplicaciones multimedia el módem-router BeWAN 700 ADSL2+ soporta UPnP (Universal Plug and Play) con Windows XP. Se evita de este modo el fastidio de definir y optimizar los parámetros cuando se usan aplicaciones compatibles con UPnP (software de chat, MSN Messenger®, AIM®...). Por supuesto la funcionalidad UPnP puede desactivarse si Ud lo desea.

Vista trasera del módem router



Ejemplos de uso del BeWAN 700 ADSL 2+

Características técnicas del BeWAN 700 ADSL2+

Requerimientos mínimos	<ul style="list-style-type: none"> Cualquier dispositivo con interfaz Ethernet, independientemente del sistema operativo Línea telefónica con suscripción ADSL
Conexión Internet (WAN)	<ul style="list-style-type: none"> Módem ADSL, ADSL2, ADSL2+, RE-ADSL 1 puerto RJ11 para conectarse a la línea ADSL Normas: ANSI T1.413 Issue 2, ITU G.992.1 annexe A (G.dmt), ITU G.992.2 (G.lite), ITU G.992.3 (G.dmt.bis), ITU G.992.5 Protocolos: PPPoA (RFC 2364), PPPoE (RFC 2516), bridged/routed IPoA e IPoE (RFC 1483-2684) Detección automática de los parámetros de la línea ADSL (ITV/ICV)
Red Local (LAN)	<ul style="list-style-type: none"> Conmutador Ethernet 4 puertos 10/100 con detección automática del cableado utilizado (recto o cruzado)
Cortafuegos	<ul style="list-style-type: none"> Filtrado de dirección IP y de puerto SPI (Statefull Packet Inspection) DoS (Denegación de servicio)
Otras funcionalidades	<ul style="list-style-type: none"> Servidor DHCP UPnP: activación/desactivación del modo Plug and Play Universal (con Windows XP) NAT, DMZ, apertura y redireccionamiento de puertos Modo VPN passthrough (PPTP, L2TP, tunnel IPsec) Cliente NTP
Configuración (en red local o a distancia)	<ul style="list-style-type: none"> Configurador Web (servidor HTML integrado) Guardar/Restaurar la configuración
Actualizaciones	<ul style="list-style-type: none"> En red local via la interfaz Web
Dimensiones; peso	176 x 119 x 38 mm; aproximativamente 350 g.
Alimentación y consumo eléctrico	DC 9 V (bloque externo); 1 A

Las marcas mencionadas están registradas. Todos los derechos de uso y copia están reservados. Según disponibilidad, foto y documento no contractuales.

Con el módem-router BeWAN 700 ADSL2+ benefíciense de los mejores servicios :interfaz en español, soporte técnico cualificado, actualización gratuita via Internet...

BeWAN 700 ADSL2+
Réf. BeWAN : SP-BWA-700



<http://www.bewan.com>