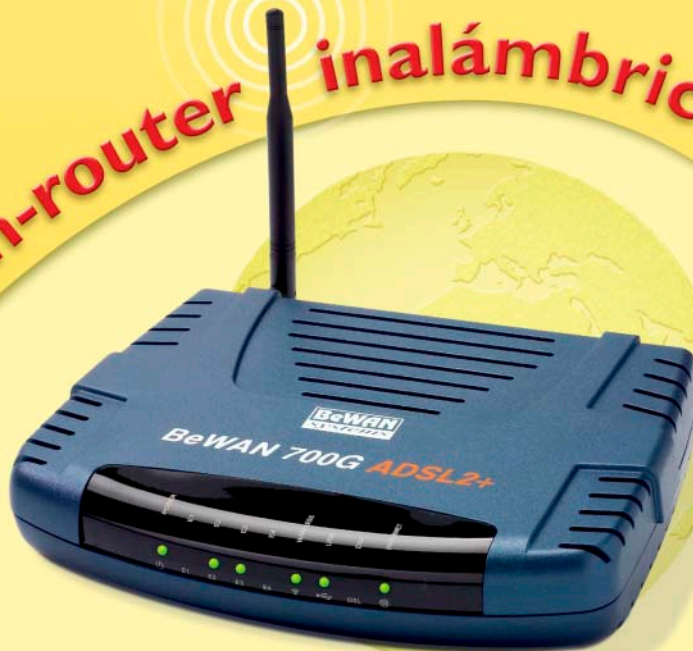


BeWAN 700G ADSL2+



Módem-router inalámbrico



Comparta sin cables su acceso a Internet de muy alta velocidad

Módem integrado
ADSL, ADSL2/2+,
RE-ADSL



Punto de Acceso
de Red inalámbrico
802.11g/b



Conmutador
4 puertos Ethernet



1 puerto USB



Cortafuegos
preconfigurado



Universal
Plug and Play



BeWAN 700G ADSL2+ es un módem-router que combina altas prestaciones con simplicidad de uso. Se conecta a su línea ADSL o ADSL2+ para compartir su acceso a Internet de banda ancha en total seguridad (cortafuegos). Integra un conmutador 4 puertos y un punto de acceso Wi-Fi 802.11g para conectar sus equipos con o sin cables (PC, Mac, consolas de juego, ...). También ofrece conectividad por un puerto USB que permite conectar un PC sin tarjeta de red. BeWAN 700G ADSL2+ es idóneo para permitir a varias personas navegar por Internet, descargar archivos, jugar en red o disfrutar de aplicaciones multimedia en casa o bien en la oficina.

Se instala muy fácil y rápidamente

El módem-router BeWAN 700G ADSL2+ se instala muy fácilmente. Basta con conectarlo a la línea telefónica (filtro ADSL incluido) y de conectarle sus ordenadores y otros dispositivos. Su configuración se efectúa fácil y rápidamente desde un PC o un Macintosh gracias a su interfaz web amigable en español. Si fuese necesario, la guía de instalación muy bien documentada le ayuda paso a paso.



BeWAN
systems

<http://www.bewan.com>

Módem integrado de muy alta velocidad

Con el módem-router BeWAN 700G ADSL2+ no se necesita un módem externo : está ya integrado. El módem integrado ofrece muy altas prestaciones y funciona con cualquier línea ADSL, ADSL2/2+ o RE-ADSL. Se adapta automáticamente a la velocidad de su suscripción a Internet y al mismo tiempo su línea telefónica permanece libre para recibir llamadas.

Tres interfaces de conexión disponibles

BeWAN 700G ADSL2+ integra en un sólo dispositivo un punto de acceso de red inalámbrico, un conmutador 4 puertos Ethernet y un puerto USB. Se puede así crear una red local optimizada en la cual sus dispositivos conectados por cable o por vía inalámbrica pueden compartir la conexión a Internet.

El **punto de acceso inalámbrico** permite conectar cualquier ordenador o dispositivo que disponga de conectividad Wi-Fi compatible con 802.11g o 802.11b. Le evita usar cables o perforar muros. Su uso está recomendado para los equipos alejados del router o que sean móviles (por ejemplo PC portátil o PDA). La seguridad del modo inalámbrico se ha cuidado muy atentamente porque el BeWAN 700G ADSL2+ comprueba las direcciones de los dispositivos conectados y codifica los datos con el fin de preservar la confidencialidad de los mismos.

El **conmutador 4 puertos Ethernet 10/100** permite conectar con un cable cualquier ordenador o dispositivo que disponga de una interfaz Ethernet. Se reconoce automáticamente el tipo de cable utilizado.

El **puerto USB** sirve para conectar un PC que opere con Windows y que no tenga adaptador de red.

¡ Simplifíquese la vida con el UPnP !

Con el objetivo de simplificar el uso de las aplicaciones multimedia el módem-router BeWAN 700G ADSL2+ soporta UPnP (Universal Plug and Play) con Windows XP. Se evita de este modo el fastidio de fijar y optimizar los parámetros cuando se usan aplicaciones compatibles con UPnP (software de chat, MSN Messenger®, AIM®...). Por supuesto la funcionalidad UPnP puede desactivarse si Ud lo desea.

Internet en total seguridad

Con el cortafuegos SPI/DoS integrado y parametrable Ud está protegido de las intrusiones y de los ataques procedentes de Internet. El BeWAN 700G ADSL2+ ofrece también la funcionalidad VPN passthrough para establecer una Red Privada Virtual segura (VPN o RPV).

Vista trasera del BeWAN 700G ADSL2+

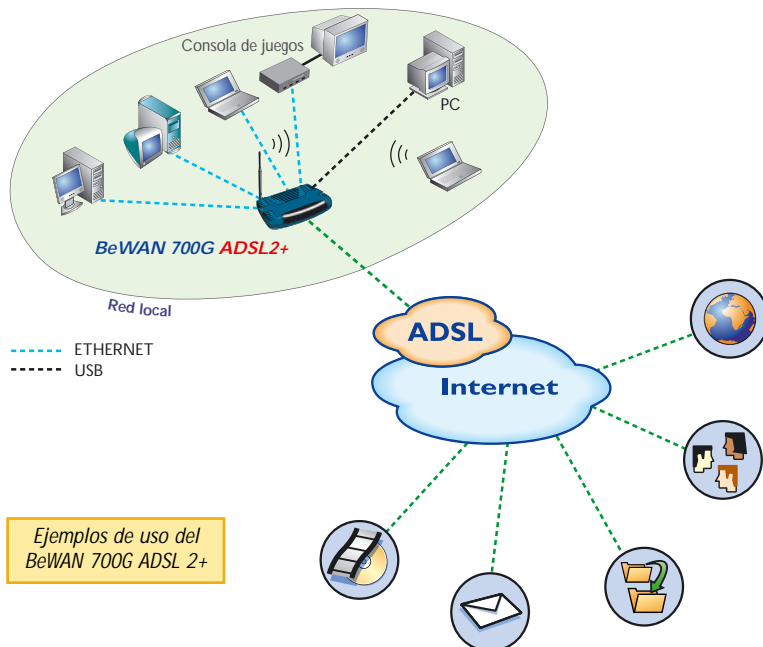


Puerto RJ11 (conecta la línea ADSL) Puerto USB (conexión del PC) Reset Puerto Ethernet (conexión del ordenador o de otro equipo) Alimentación eléctrica Encendedor

BeWAN 700G ADSL2+
Ref. BeWAN : SP-BWA-700G



<http://www.bewan.com>



Ejemplos de uso del BeWAN 700G ADSL 2+

Características técnicas del BeWAN 700G ADSL2+

Requerimientos mínimos	<ul style="list-style-type: none"> • Uso via puerto Ethernet (aconsejado para ADSL2/2+): cualquier dispositivo con interfaz Ethernet, independientemente del sistema operativo • Uso via puerto USB : un PC con Windows 98SE /Me /2000/XP/2003 con lector de CD-ROM y puerto USB • Línea telefónica con suscripción ADSL
Conexión Internet (WAN)	<ul style="list-style-type: none"> • Módem ADSL, ADSL2, ADSL2+, RE-ADSL • 1 puerto RJ11 para conectarse a la línea ADSL • Normas: ANSI T1.413 Issue 2, ITU G.992.1 annexe A (G.dmt), ITU G.992.2 (G.lite), ITU G.992.3 (G.dmt.bis), ITU G.992.5 • Protocolos: PPPoA (RFC 2364), PPPoE (RFC 2516), bridged/routed IPoA et IPoE (RFC 1483-2684) • Detección automática de los parámetros de la línea ADSL : ITV/ICV
Red Local (WLAN, LAN)	<ul style="list-style-type: none"> • Punto de acceso de red inalámbrico <ul style="list-style-type: none"> - Normas 802.11g y 802.11b - Frecuencias y canales utilizados: 2402 a 2483,5 Mhz en Europa (1 a 13)- 1 antena orientable y amovible (RSMA) - Encriptados WEP 64/128/256 bits y WPA/PSK - Control de las direcciones MAC - Gestión del enmascarado del SSID • Conmutador Ethernet 4 puertos 10/100 con detección automática del cableado utilizado (recto o cruzado) • 1 puerto USB 1.1 (compatible con USB 2.0) para conectar un PC
Cortafuegos	<ul style="list-style-type: none"> • Filtrado de direcciones IP y de Puertos • SPI (Statefull Packet Inspection) • DoS (Denegación de servicio)
Otras Funcionalidades:	<ul style="list-style-type: none"> • Servidor DHCP • UPnP: activación/desactivación del modo Plug and Play Universal (con Windows XP) • NAT, DMZ, apertura y redireccionamiento de puertos • Modo VPN passthrough (PPTP, L2TP, tunnel IPSec) • Cliente NTP
Configuración (local o a distancia)	<ul style="list-style-type: none"> • Configurador Web (servidor HTML integrado) • Guardar/Restaurar la configuración
Actualizaciones	<ul style="list-style-type: none"> • En red local via la interfaz Web
Dimensiones; peso	176 x 119 x 38 mm; aproximativamente 350 g.
Alimentación y consumo eléctrico	DC 9 V (bloque externo); 1 A

Las marcas mencionadas están registradas. Todos los derechos de uso y copia están reservados. Según disponibilidad, foto y documento no contractuales.

Con el módem-router BeWAN 700G ADSL2+ benefíciese de los mejores servicios: interfaz en español, soporte técnico cualificado, actualización gratuita via Internet...