

# BeWAN Powerline E85



**TURBO**  
**85\***  
Mbps

¡Adaptador PLC de alta velocidad!



## ¡Cree una potente red multimedia via su tendido eléctrico!

**Utiliza el tendido eléctrico**

**Idóneo para crear una red multimedia**

**Tasa de transferencia hasta 85Mbps**

**Permite conectar todos sus dispositivos\*\***

**Sumamente simple**

**Segurizado**

El adaptador BeWAN Powerline E85 transforma cualquier instalación eléctrica en una potente red multimedia. Así Ud no necesita más usar cableado ni tampoco Wi-Fi para conectar entre ellos sus dispositivos (router, ordenador, set-top box, consola de juegos...)\*\*.

La instalación del BeWAN Powerline E85 es sumamente simple. ¡Ud lo conecta y eso es todo! No requiere ningún controlador. Su contador eléctrico actúa como barrera física y delimita su red local. La seguridad puede ser reforzada con un identificador y una contraseña de red.

Con el adaptador BeWAN Powerline E85 Ud crea una red rápida y fiable. Su tasa de transferencia nominal de 85Mbps le ofrece un ancho de banda suficiente para transmitir programas de televisión, vídeo, música o para navegar por la web.

Si Ud ha contratado televisión digital con un PAI (Proveedor de Acceso a Internet) y que su conexión ADSL está situada lejos de su televisor, el adaptador BeWAN Powerline E85 le permite conectar su módem o router al descodificador TV (set-top box) asegurando al mismo tiempo el nivel de Calidad de Servicio.

El adaptador BeWAN Powerline E85 es compatible con los dispositivos PLC de primera generación (HomePlug 1.0 a 14Mbps\*). Su interfaz y documentación están disponibles completamente en español. Ud se beneficia de un agarantía de 2 años, de soporte técnico cualificado y de actualizaciones gratuitas via Internet.

BeWAN Powerline E85 está disponible en caja con una unidad, o con dos unidades.

\* Tasa de transferencia máxima teórica. La tasa de transferencia real varía en función de múltiples factores.

\*\* Dispone de una interfaz Ethernet. Se requiere un BeWAN Powerline E85 para cada dispositivo que se desee conectar.

\*\*\* PLC: «Powerline Computing» o «Red via tendido eléctrico»



**BeWAN**  
systems

<http://es.bewan.com>



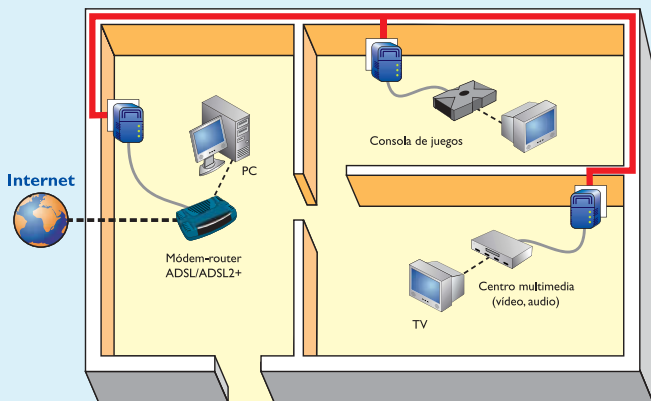
### Contenido de la caja

- Adaptador BeWAN Powerline E85
- CD-ROM que incluye:
  - la utilidad BeWAN Powerline
  - la documentación completa (PDF)
- Guía de instalación rápida
- Cable Ethernet
- Carta de garantía

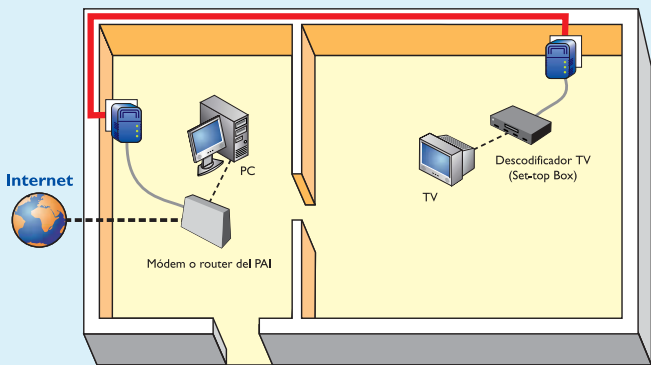
### Características técnicas

<b>Requerimientos mínimos</b>	<ul style="list-style-type: none"> <li>• Pentium III con 128Mo de RAM</li> <li>• Puerto Ethernet</li> <li>• Compatible con todos los sistemas operativos</li> </ul>								
<b>Normas</b>	<table border="0"> <tr> <td>HomePlug</td> <td>1.0</td> </tr> <tr> <td>Ethernet</td> <td>10/100 (IEEE 802.3)</td> </tr> <tr> <td>Protocolo</td> <td>TCP/IP</td> </tr> </table>	HomePlug	1.0	Ethernet	10/100 (IEEE 802.3)	Protocolo	TCP/IP		
HomePlug	1.0								
Ethernet	10/100 (IEEE 802.3)								
Protocolo	TCP/IP								
<b>Interfaz</b>	<table border="0"> <tr> <td>Toma eléctrica</td> <td>230 V AC (norma europea)</td> </tr> <tr> <td>RJ45</td> <td>Ethernet 10/100 (Auto MDI/MDI-X)</td> </tr> </table>	Toma eléctrica	230 V AC (norma europea)	RJ45	Ethernet 10/100 (Auto MDI/MDI-X)				
Toma eléctrica	230 V AC (norma europea)								
RJ45	Ethernet 10/100 (Auto MDI/MDI-X)								
<b>Velocidad</b>	85 Mbps*, 14 Mbps* (ajuste automático) Calidad de Servicio (QoS)								
<b>Seguridad**</b>	<table border="0"> <tr> <td>Contraseña</td> <td>Encriptado 56 bits DES</td> </tr> <tr> <td>Autenticación</td> <td>Control por ID</td> </tr> </table>	Contraseña	Encriptado 56 bits DES	Autenticación	Control por ID				
Contraseña	Encriptado 56 bits DES								
Autenticación	Control por ID								
<b>Varios</b>	<table border="0"> <tr> <td>Dimensiones</td> <td>92 x 66 x 45 mm</td> </tr> <tr> <td>Peso</td> <td>130 g</td> </tr> <tr> <td>Alimentación</td> <td>2,5 V</td> </tr> <tr> <td>Certificación</td> <td>CE</td> </tr> </table>	Dimensiones	92 x 66 x 45 mm	Peso	130 g	Alimentación	2,5 V	Certificación	CE
Dimensiones	92 x 66 x 45 mm								
Peso	130 g								
Alimentación	2,5 V								
Certificación	CE								

### Ejemplos de uso



El adaptador BeWAN Powerline E85 transforma su instalación eléctrica en una red multimedia (Internet, audio, vídeo, juegos en red...).

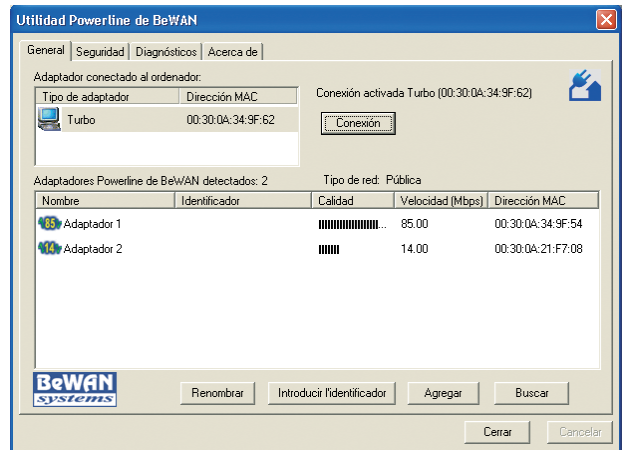


El BeWAN Powerline conecta el descodificador TV (set-top box) al módem o router del PAI asegurando la Calidad de Servicio (QoS).

— Líneas eléctricas

\* Tasa de transferencia máxima teórica. La tasa de transferencia real varía en función de múltiples factores.

\*\* Se entrega con utilidad BeWAN Powerline para Windows 98SE/Me/2000/XP



Utilidad BeWAN Powerline para Windows 98SE/Me/2000/XP

BeWAN Powerline E85  
Ref. BeWAN : SP-BWPLC-E85



3 593680 509018



<http://es.bewan.com>